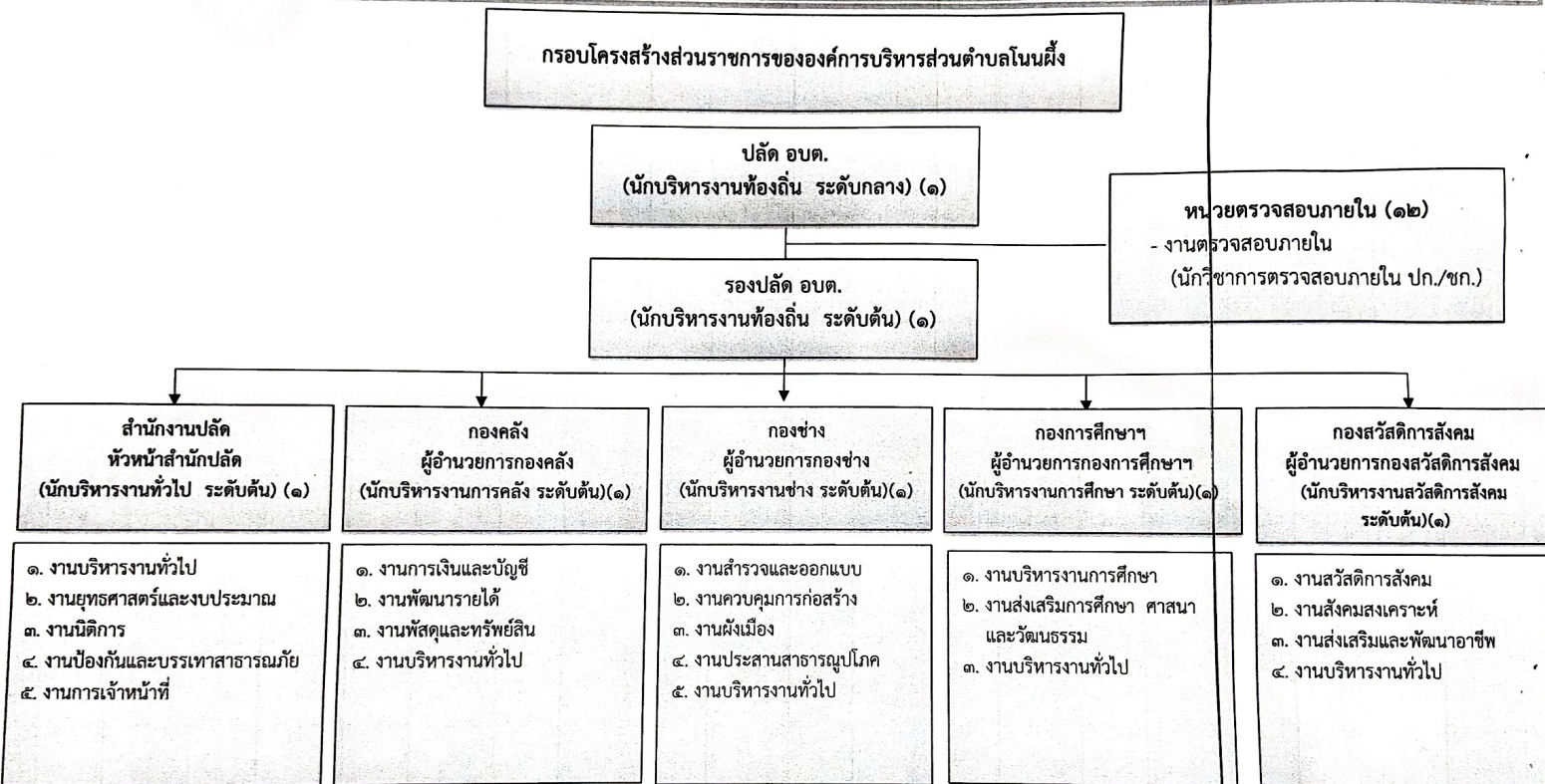


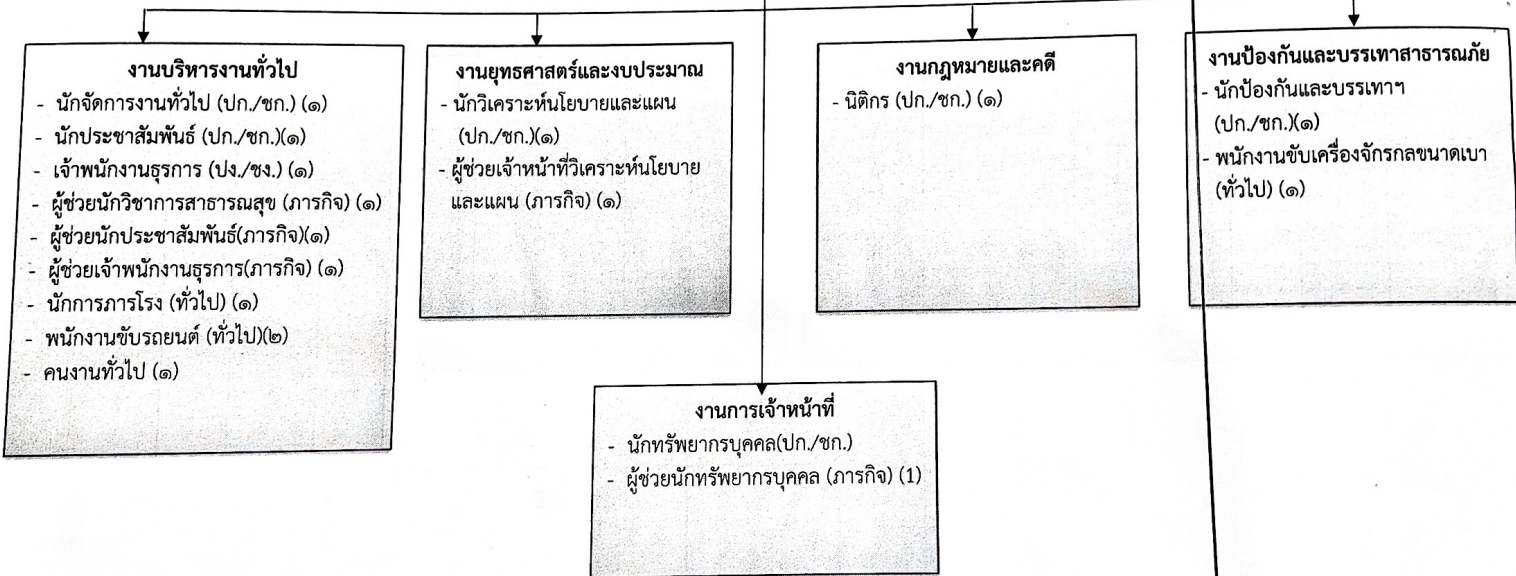
ข้อ ๑๐ แผนภูมิโครงสร้างการแบ่งส่วนราชการตามแผนอัตรากำลัง ๓ ปี (ปีงบประมาณ ๒๕๖๔-๒๕๖๖) องค์การบริหารส่วนตำบลโนนผึ้ง (ฉบับปรับปรุงครั้งที่ ๑)



ระดับ	บริหารท้องถิ่น			อำนาจการท้องถิ่น			วิชาการ				ทั่วไป			ครู		ลูกจ้างประจำ	พนักงานจ้าง		รวม
	ต้น	กลาง	สูง	ต้น	กลาง	สูง	ปก.	ชก.	ชพ.	ชช.	ปง.	ชง.	อส.	คศ.๑	ครูผู้ช่วย		ภารกิจ	ทั่วไป	
จำนวน	๑	๑	-	๕	--	-	๕	๖	-	-	๕	๒	-	๕	๑	-	๑๔	๙	๕๔

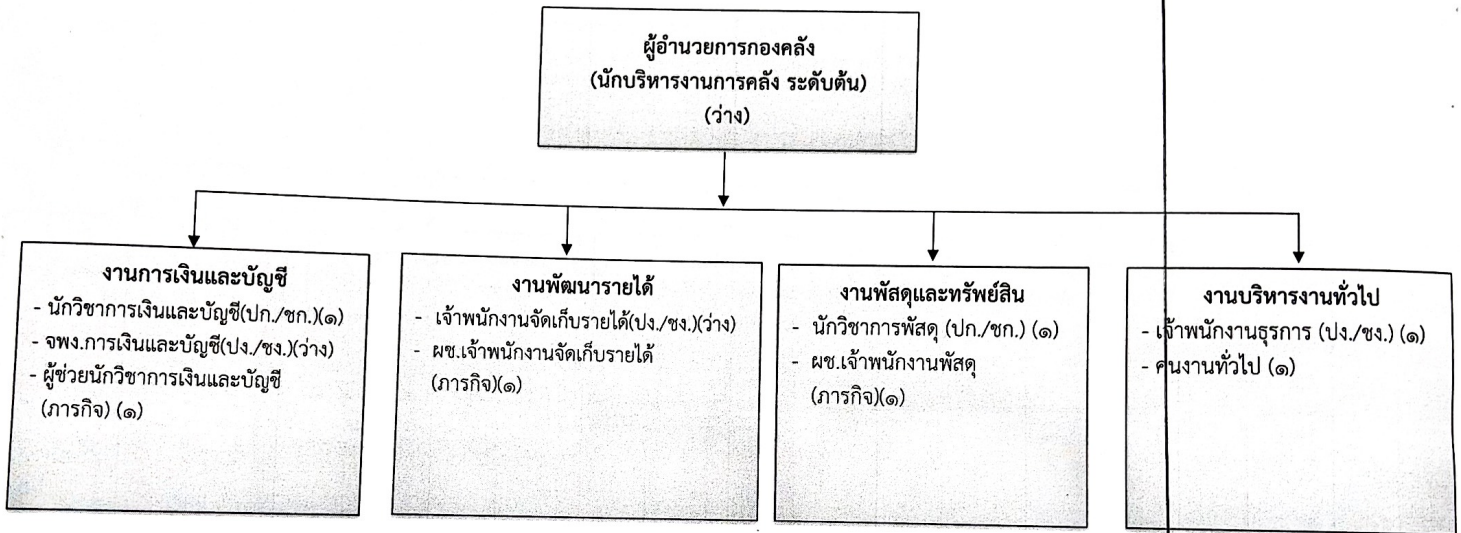
โครงสร้างสำนักงานปลัด อบต. โนนผึ้ง

หัวหน้าสำนักงานปลัด
(นักบริหารงานทั่วไประดับต้น) (๑)



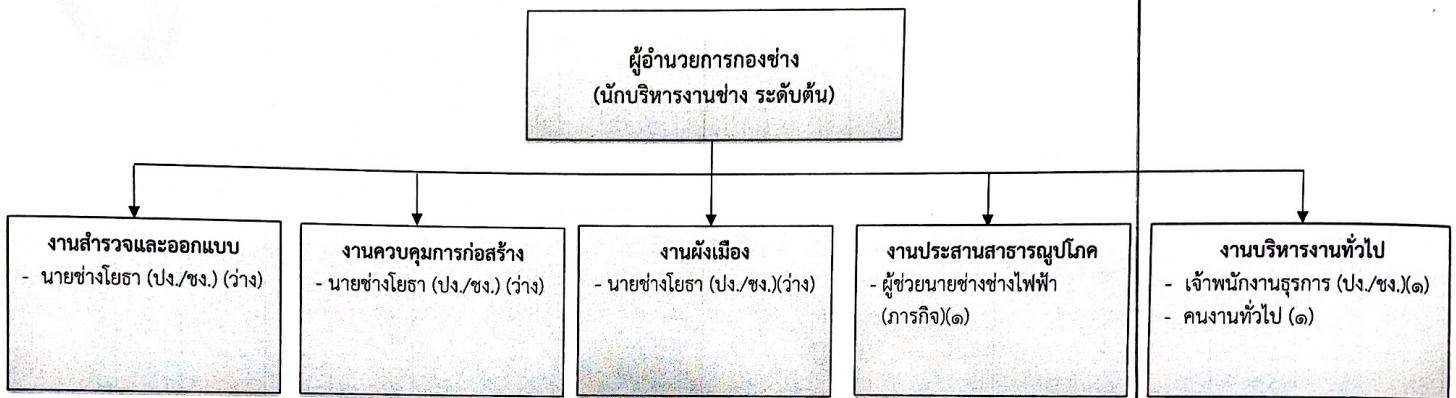
ระดับ	อำนวยการท้องถิ่น			วิชาการ				ทั่วไป			ลูกจ้างประจำ	พนักงานจ้าง		รวม
	ต้น	กลาง	สูง	ปฏิบัติการ	ชำนาญการ	ชำนาญการพิเศษ	เชี่ยวชาญ	ปฏิบัติงาน	ชำนาญงาน	อาวุโส		ภารกิจ	ทั่วไป	
จำนวน	๑	-	-	๔	๒	-	-	๑	-	-	-	๖	๕	๑๙

โครงสร้าง กองคลัง อบต.โนนผึ้ง



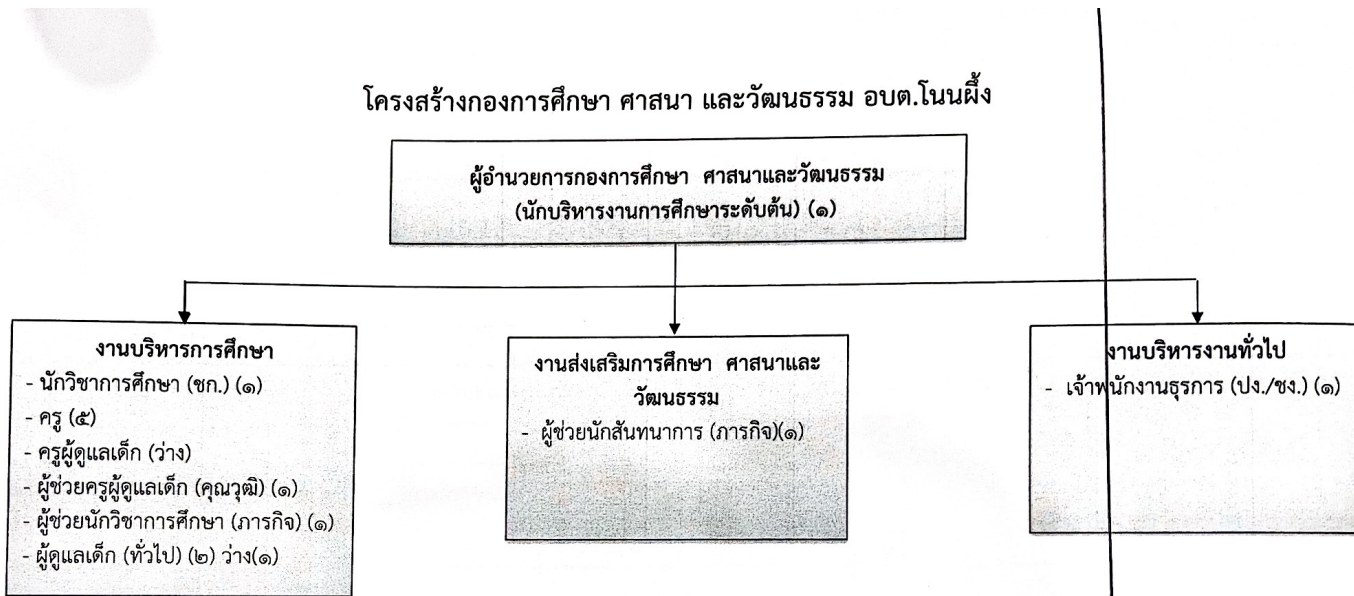
ระดับ	อำนาจการท้องถิ่น			วิชาการ				ทั่วไป			ลูกจ้างประจำ	พนักงานจ้าง		รวม
	ต้น	กลาง	สูง	ปฏิบัติการ	ชำนาญการ	ชำนาญการพิเศษ	เชี่ยวชาญ	ปฏิบัติงาน	ชำนาญงาน	อาวุโส		ภารกิจ	ทั่วไป	
จำนวน	๑	-	-	๑	๑	-	-	๒	๑	-	-	๓	๑	๑๐

โครงสร้างกองช่าง อบต.โนนผึ้ง



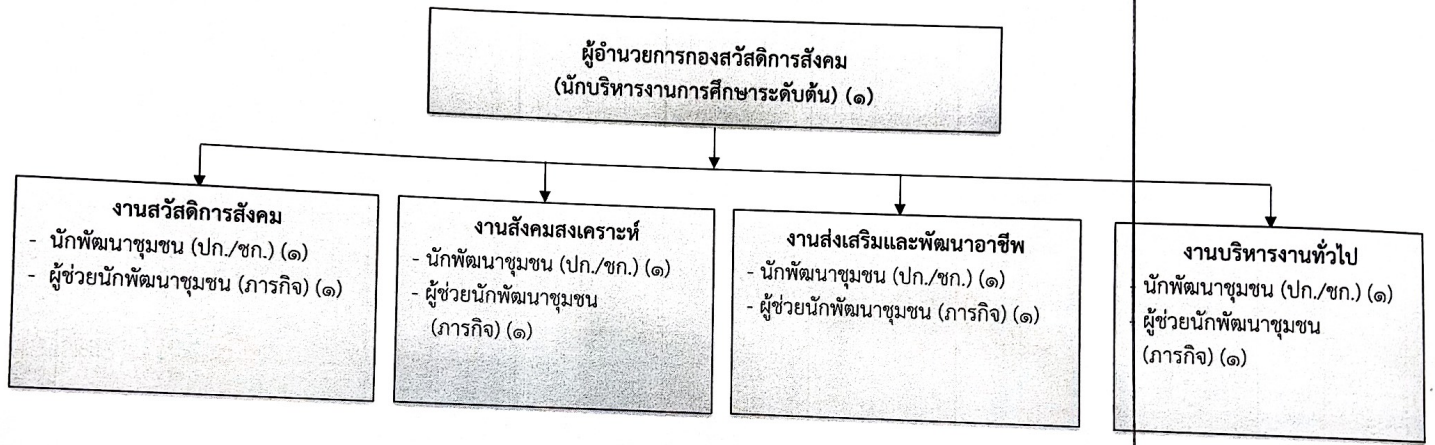
ระดับ	อำนาจการท้องถิ่น			วิชาการ				ทั่วไป			ลูกจ้างประจำ	พนักงานจ้าง		รวม
	ต้น	กลาง	สูง	ปฏิบัติการ	ชำนาญการ	ชำนาญการพิเศษ	เชี่ยวชาญ	ปฏิบัติงาน	ชำนาญงาน	อาวุโส		ภารกิจ	ทั่วไป	
จำนวน	๑	-	-	-	-	-	-	๑	๑	-	-	๑	๑	๕

โครงสร้างกองการศึกษา ศาสนา และวัฒนธรรม อบต.โนนผึ้ง



ระดับ	อำนวยการท้องถิ่น			วิชาการ				ทั่วไป			สายงานการ สอน		ลูกจ้างประจำ	พนักงานจ้าง		รวม
	ต้น	กลาง	สูง	ปก.	ชก.	ชพ.	ชช.	ปง.	ชง.	อส.	คศ.๑	ครูผู้ช่วย		ภารกิจ	ทั่วไป	
จำนวน	๑	-	-	-	๑	-	-	๑	-	-	๕	๑	-	๓	๒	๑๔

โครงสร้างกองสวัสดิการสังคม อบต. โนนผึ้ง



ระดับ	อำนาจการท้องถิ่น			วิชาการ			ทั่วไป			ลูกจ้างประจำ	พนักงานจ้าง		รวม	
	ต้น	กลาง	สูง	ปฏิบัติการ	ชำนาญการ	ชำนาญการพิเศษ	เชี่ยวชาญ	ปฏิบัติงาน	ชำนาญงาน		อาวุโส	ภารกิจ		ทั่วไป
จำนวน	๑	-	-	-	๑	-	-	-	-	-	-	๑	-	๓